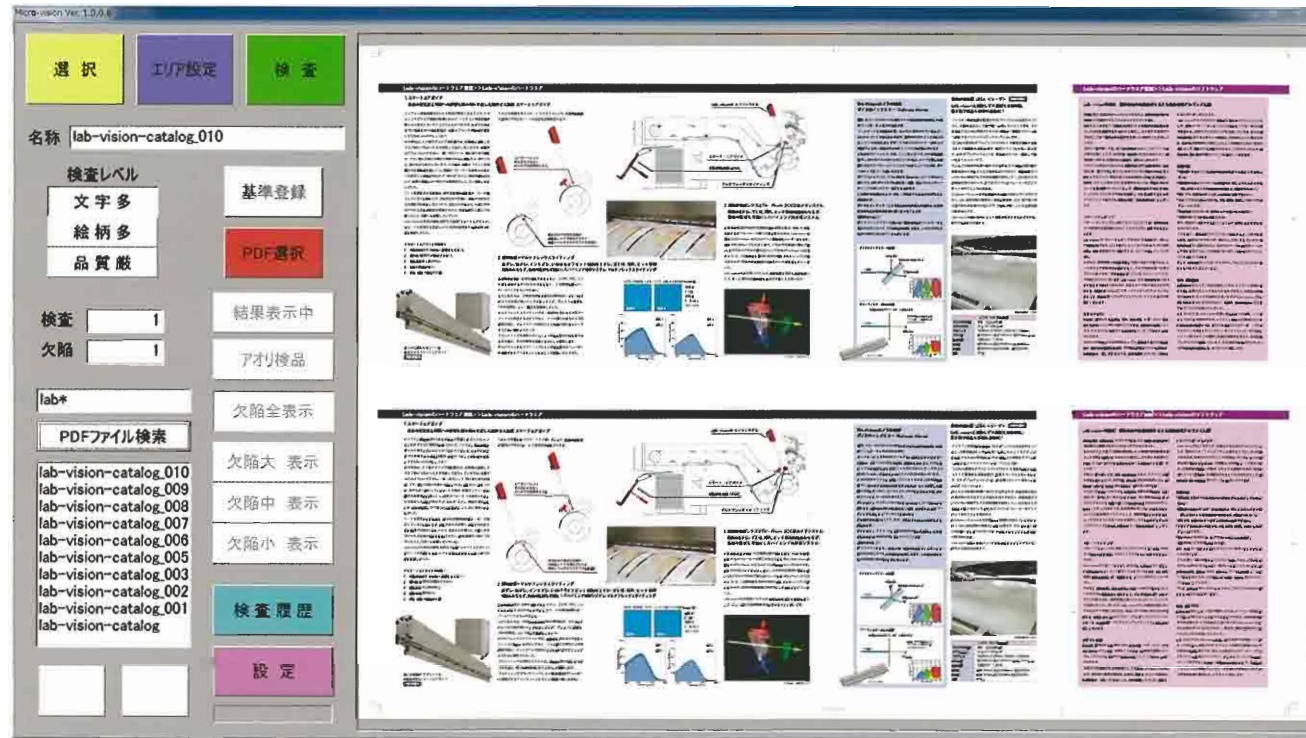


# KBD Micro-vision®

マイクロ・ビジョン



検査画面(イメージ)

KBD Micro-vision 基本仕様	
検査方式	パターンマッチング
検出元	面付けPDF(PDF/X-1a:2001準拠), TiffまたはOKシートとの刷本同土検査
用紙サイズ	K全 1050×750, 四六全 1100×800, A倍 1310×950
用紙厚	60~400g
光学解像度	400~600dpi
検査・解析時間	トータル30秒以下
対象欠陥種類	文字欠け、汚れ、キズ
検査ステージ	W1600mm×H1000mm×D1350mm(突起物含まず)約380kg(四六全タイプ)
オプション品	蒸着仕様カメラシステム



印刷機材の総合商社  
**株式会社 光文堂**

本店/〒460-0022 名古屋市中区金山二丁目15-18  
TEL(052)331-4111(代) FAX(052)331-4691  
<http://www.kobundo.co.jp>

技術サービスセンター 〒466-0059 愛知県名古屋市中区福江二丁目10番15号 ☎(052)872-4768  
東京支社 〒114-0016 東京都北区上中里二丁目5番9号 ☎(03)3914-2565  
東北支店 〒984-0003 宮城県仙台市若林区六丁の目北町4番30号 ☎(022)287-3711  
静岡支店 〒422-8056 静岡県静岡市駿河区津島町15番27号 ☎(054)282-4111  
大阪支店 〒581-0039 大阪府八尾市太田新町一丁目300番地 ☎(072)989-7061  
北九州支店 〒802-0018 福岡県北九州市小倉北区中津口一丁目1番32号 ☎(093)522-1611  
福岡支店 〒812-0011 福岡県福岡市博多区博多駅前4-37-2 ☎(092)433-5280  
北海道営業所 〒064-0805 北海道札幌市中央区南五条西14丁目4番20号ひまわりビル1F ☎(011)551-8506  
青森営業所 〒030-0901 青森県青森市港町一丁目17の1 ☎(017)741-3311  
山形営業所 〒990-0813 山形県山形市松町2丁目4-10 ☎(023)682-7344  
千葉営業所 〒264-0025 千葉県千葉市若葉区都賀2-10-10ウイングス長谷川1F ☎(043)214-7881  
山梨営業所 〒400-0861 山梨県甲府市城東二丁目26の20番地 ☎(055)235-7097  
沼津営業所 〒410-0033 静岡県沼津市杉崎町13番27号スズキマンション1F ☎(055)923-0665  
浜松営業所 〒430-0911 静岡県浜松市中区新津町479 ☎(053)460-1811  
岐阜営業所 〒500-8227 岐阜県岐阜市北一色三丁目7番4号 ☎(058)246-5711  
福井営業所 〒918-8204 福井県福井市南四ツ屋一丁目8-9 ☎(0776)53-8066  
金沢営業所 〒921-8011 石川県金沢市入江二丁目291番地 ☎(076)291-7331  
富山営業所 〒930-0038 富山県富山市緑町二丁目1番18号 ☎(076)424-3638  
京都営業所 〒612-8248 京都府京都市伏見区下鳥羽121コンフォート大手筋4F ☎(075)605-6250  
山口営業所 〒754-1277 山口県山口市阿知須777番地の1 ☎(0836)65-4647  
大分営業所 〒870-0849 大分県大分市賀来南一丁目1-71 ☎(097)548-7281  
熊本営業所 〒861-8037 熊本県熊本市東区長嶺西一丁目6-106 ☎(096)381-2573  
沖縄営業所 〒900-0031 沖縄県那覇市若狭三丁目31番1号 ☎(098)861-3881

〈製造元〉 **ジクス株式会社 GICS Co.,Ltd.**

本社 〒174-0054 東京都板橋区宮本町44-6  
Tel. 03-5918-9013  
Fax. 03-5918-9014

●仕様・デザイン等につきましては改良のため、予告なしに変更することがありますのでご了承下さい。  
●11-26-70

刷版データ比較 刷り出し・抜取り検査装置  
PDF Matching Sheet Scanner



# 刷り出しでの品質チェック要項をすべて満たした 真に実用的な「スタートプレス」検査装置 KBD Micro-vision® (マイクロ・ビジョン)

刷版データ(PDF、TIFF)はKBD Micro-visionと接続された社内ネットワークからリアルタイムで自動変換されます。



## 刷版データと比較し、安心した本刷りスタートを約束

印刷ジョブの中でもとりわけ重要な刷り出し作業。色、見当、微細な版キズやヒッキなど、デリバリオペレータが最も神経を使い、入念にその品質をチェックする、緊張度が最も上がる工程ですが、十分な時間をかけているにもかかわらず、見落としが発生します。

しかし実際のところ、面積の大きな全紙の中に潜む微細な欠陥を見つけ出すのは人間の目だけでは困難な作業です。

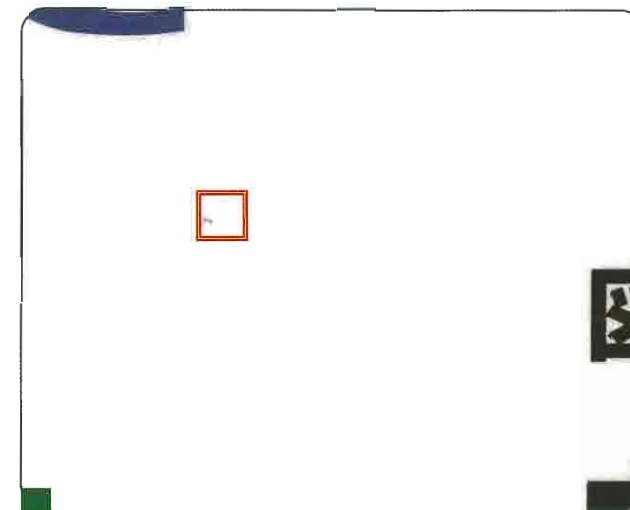
このような背景から刷り出しでの品質チェック装置は、従来から様々なものが見られますが、その多くは、要求される微細な欠陥を見つけられなかったり、仮に見つけられても欠陥以外の部分が多く検出されて結局使えなかったりする事が多かったのです。

KBD Micro-vision(マイクロ・ビジョン)は、そのネーミングの通り、人の目では発見が困難な微細な版キズ、ヒッキを広い印刷図柄の中から高精度かつ、高安定度で見つけ出します。

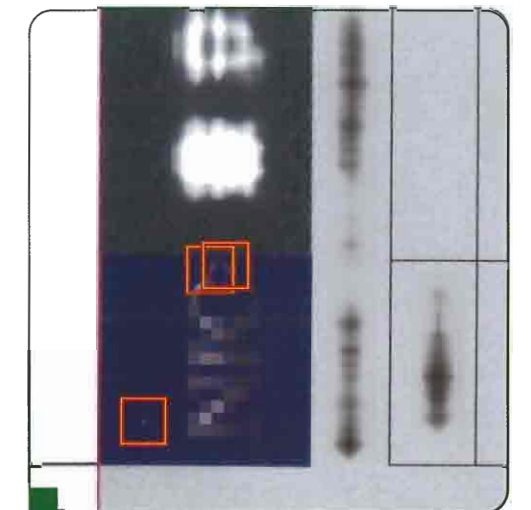
従来、刷版データと紙との比較で微細な変化を見つけることは、データの持つ色と紙の上に刷られた色とが違ふことから非常に困難な事とされ、結果コントラストのはっきりした「ある/なし」しか見つけられなかったのが現状です。

KBD Micro-visionはこれを解決し、微細な欠陥を見つけつつ、欠陥以外の部分で欠陥と認識してしまう「過剰検知」のない、真に実用的な刷り出し・抜き取り検査装置です。

KBD Micro-visionの投入は、「スタートプレス」工程での「機械停止ロス」、そして印刷後に発見された刷り出し欠陥の見落としによる「品質不良ロス」を大幅に低減し、デリバリオペレータは安心して本刷りに入れる事でしょう。



400dpi高画素分解能と、独自のアルゴリズムによる、極細い版傷、文字欠けの安定検査



従来の刷版比較では、出来なかった、印刷図柄上の微細濃度欠陥を検出



簡単な用紙のセットと、検査フロー